

ОГОРОД

ТЕПЛИЦА

Технический паспорт на теплицу под плёнку и сотовым поликарбонат

Теплица представляет собой защитное сооружение. Предназначена для выращивания ранней рассады, для последующего высаживания в открытый грунт.

Теплица имеет размеры в метрах (ВхШхД) 2х3х4 и собирается из унифицированных профильных деталей методом соединения пары деталей с помощью винтов и гаек.

Комплектование теплицы, исходя ИЗ ДЛИНЫ, производится при покупке.

Инструмент, необходимый для сборки: шуруповёрт, отвёртка, пассатижи, ключ гаечный на 7 мм. рулетка.

Фундамент под теплицу не требуется, но исходя из особенностей рельефа участка, может быть сделан с применением различных материалов (бетон, кирпич, доски, пропитанные антисептиком).

Каркас теплицы закрепляется в грунте поперечными деталями (ножками).

Теплица имеет в торцевых частях двери с форточками.

Для большей жесткости, в горцах каркаса применены 4 укосины.

Таблица №1

Деталь	Длина, мм	Теплица 3х4 м Количество, шт	Модульная вставка
1 Свод	1597	27	12
2 Стрингер	1030	32	16
3 Нога	1130	30	8
4 Стойка дверного проёма	1301	8	-
5 Стойка двери	1482	4	-
6 Диагональ двери	997	4	-
7 Перекладина двери	718	14	-
8 Перекладина дверного проёма	803	4	-
9 Стойка форточки	306	8	-
10 Укосина	826	8	-
11 Винт М4х10	-	330	160
12 Винт М4х35	-	8	-
13 Гайка М4	-	330	160
14 Шарнир	-	8	-
15 Завёртка	-	4	-

Внешняя сторона



- разрез профиля



Каркас собирается так, чтобы внешняя сторона профиля была обращена **наружу** теплицы!

Внутренняя сторона

Монтаж покрытия на каркас

1. После окончательной сборки арки с ножками прикопать в грунт, проверяя нижнюю поперечину по уровню и притрамбовать.
2. Произвести окончательную протяжку всего крепежа.
3. Покрывать теплицу можно плёнкой либо сотовым поликарбонатом.
4. Накрывать каркас плёнкой с напуском на торцы, закрепить плёнку при помощи шнура и крючков на каждой дуге каркаса (в комплект не входят).
5. Листы сотового поликарбоната монтируются от торцов с напуском на фасад, сразу монтируются крайние ЛИСТЫ, последним средний лист с напуском на соседние вне зависимости от длины теплицы.
6. Уложить лист поликарбоната на каркас, выровнять. Сверлом 6 мм просверлить отверстие против свободного монтажного отверстия на каркасе, которых в достаточном количестве, и кровельным саморезом 5,5x25 мм (в комплекте не поставляются) притянуть лист к каркасу, не деформируя последний, так как перетянутый лист потом может разрушиться.
7. Закрепляем саморезы кроме внутреннего края листа, следим, чтобы лист плотно прилегал кругом каркаса. После монтажа крайних листов уложить внахлест средний лист и тогда саморезом 5,5x25 мм закрепить крайние ЛИСТЫ через напуск среднего к каркасу.

ГАРАНТИЙНЫЕ ОБЯЗАТЕЛЬСТВА

1. Предприятие-изготовитель несёт ответственность за комплект каркаса и его собираемость.
2. Предприятие-изготовитель несёт ответственность за прочность каркаса при соблюдении инструкции по установке.
3. Каркас не должен подвергаться внешним воздействиям, которые создают остаточную деформацию покрытия и деталей каркаса.
4. Гарантийный срок 12 месяцев со дня продажи.
5. Каркас не рассчитан на ветер скоростью более 14 м/с., ураган и тд.

Обязательные условия эксплуатации теплицы

В зиму плёнка снимается, в каркас с сотовым поликарбонатом устанавливаются дополнительные подпорки. С теплицы необходимо счищать снег. Во избежание промерзания грунта внутри теплицы в зимнее время, необходимо пространство внутри теплицы наполнять снегом не менее 30 см.

Детали стыкуются между собой по отверстиям при помощи винтов и гаек, окончательная затяжка осуществляется после сборки и выравнивания каркаса по месту установки.

До окончательной затяжки винтов будьте предельно аккуратными при работе с каркасом, не имеющим достаточной жёсткости.

ВНИМАНИЕ: После установки и выравнивания каркаса по уровню, произвести окончательную затяжку винтов.

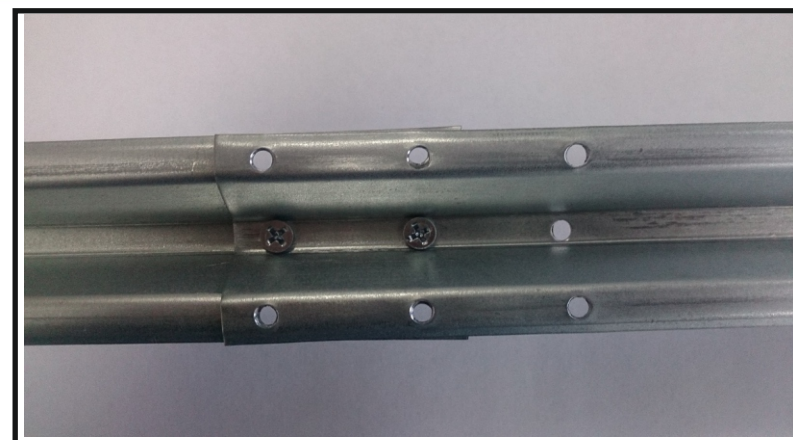
Сборку теплицы лучше производить с помощником.

Сборку каркаса проводить рядом с местом установки или непосредственно на месте будущей теплицы.

Теплица состоит из каркаса тоннеля и двух фасадов с дверями и форточками.

Далее описывается пример сборки каркаса теплицы длиной 4 метра под сотовым поликарбонат. Для увеличения длины теплицы можно приобрести вставку тоннеля, кратную двум метрам.

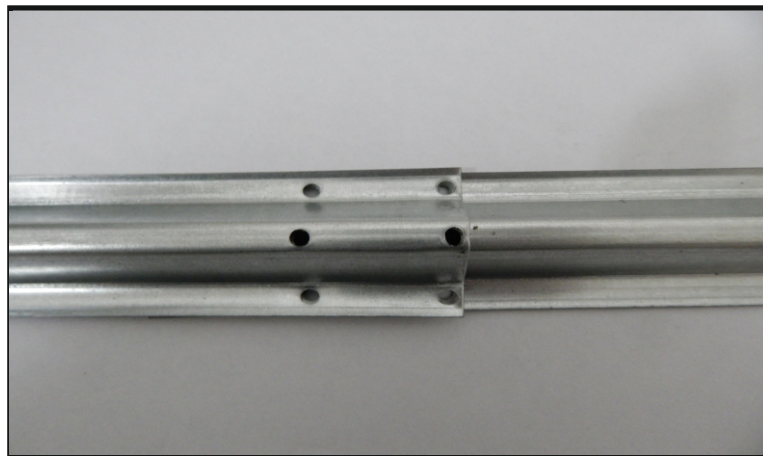
Порядок сборки теплицы 3x4 м



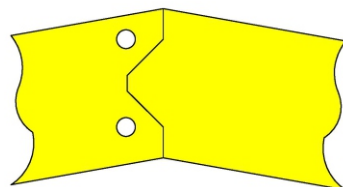
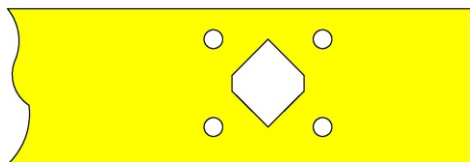
2

Вариант стыковки стрингера для теплицы

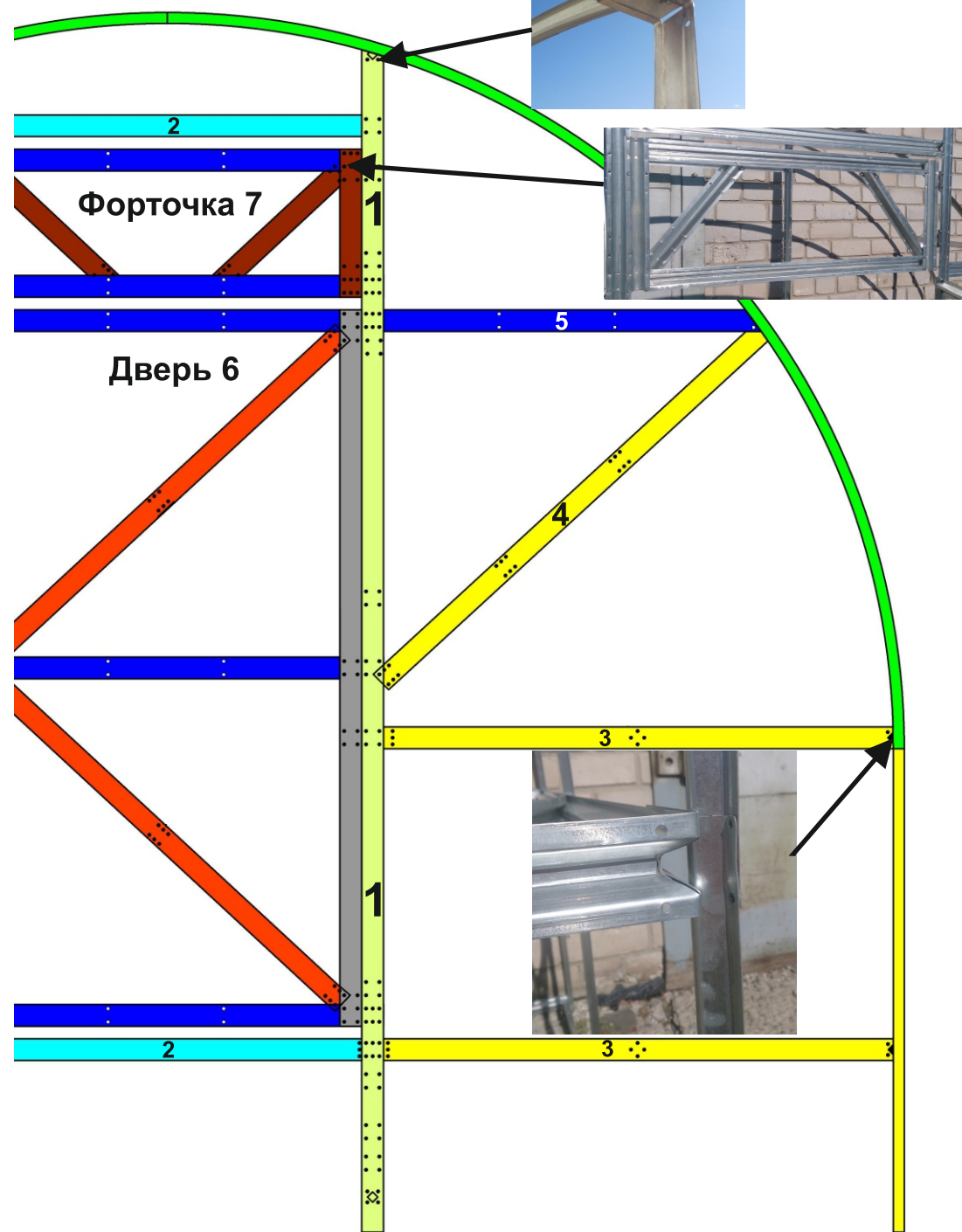
Болты



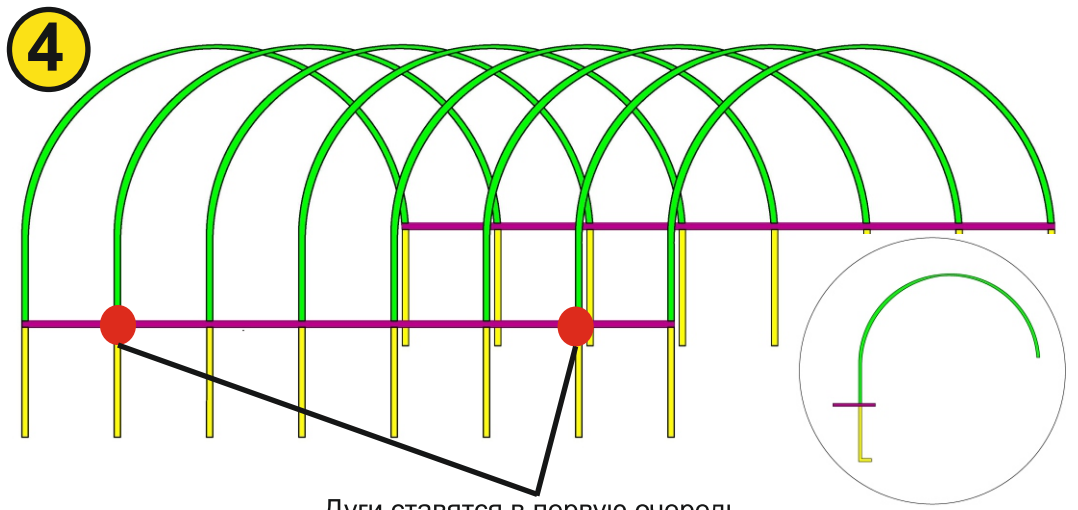
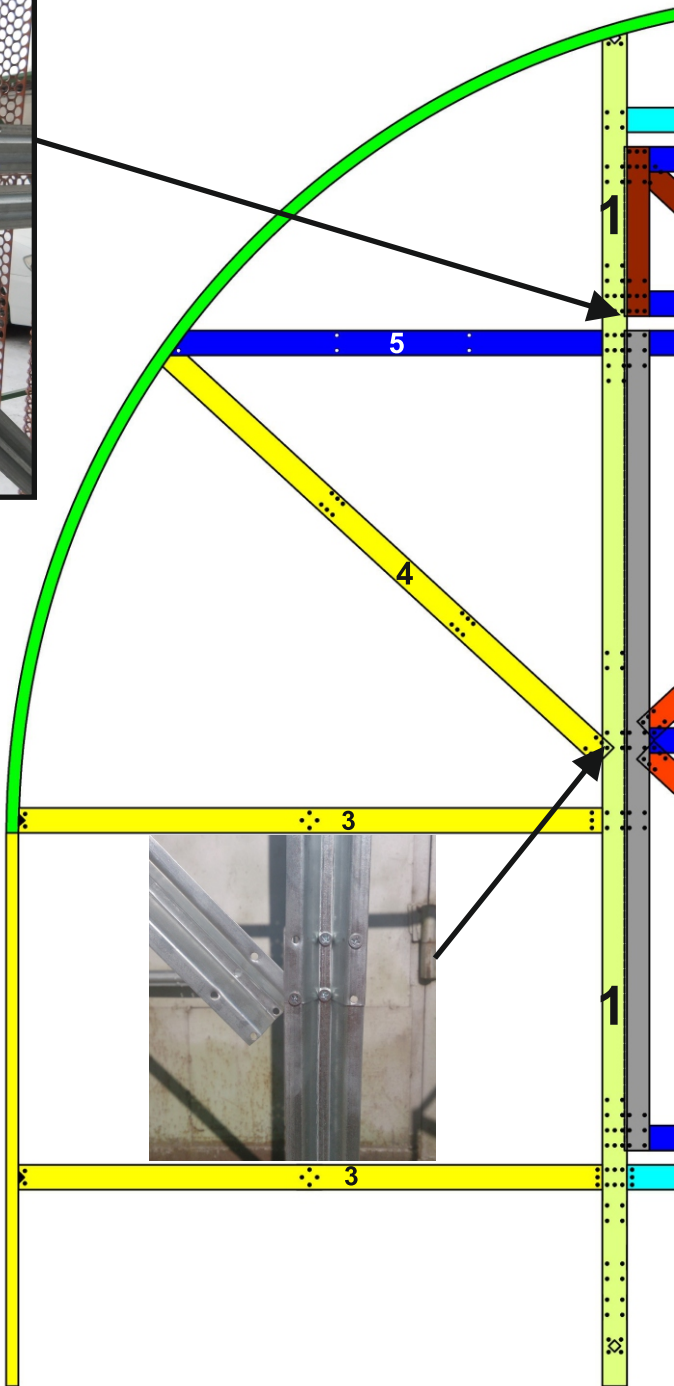
3



Основа теплицы



Порядок сборки ф **4**



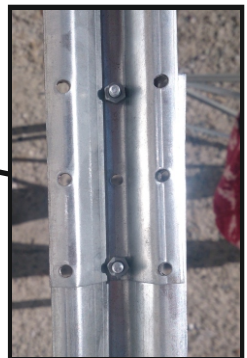
Дуги ставятся в первую очередь.
Крайние дуги пока не монтируем



5



Здесь стрингера нет



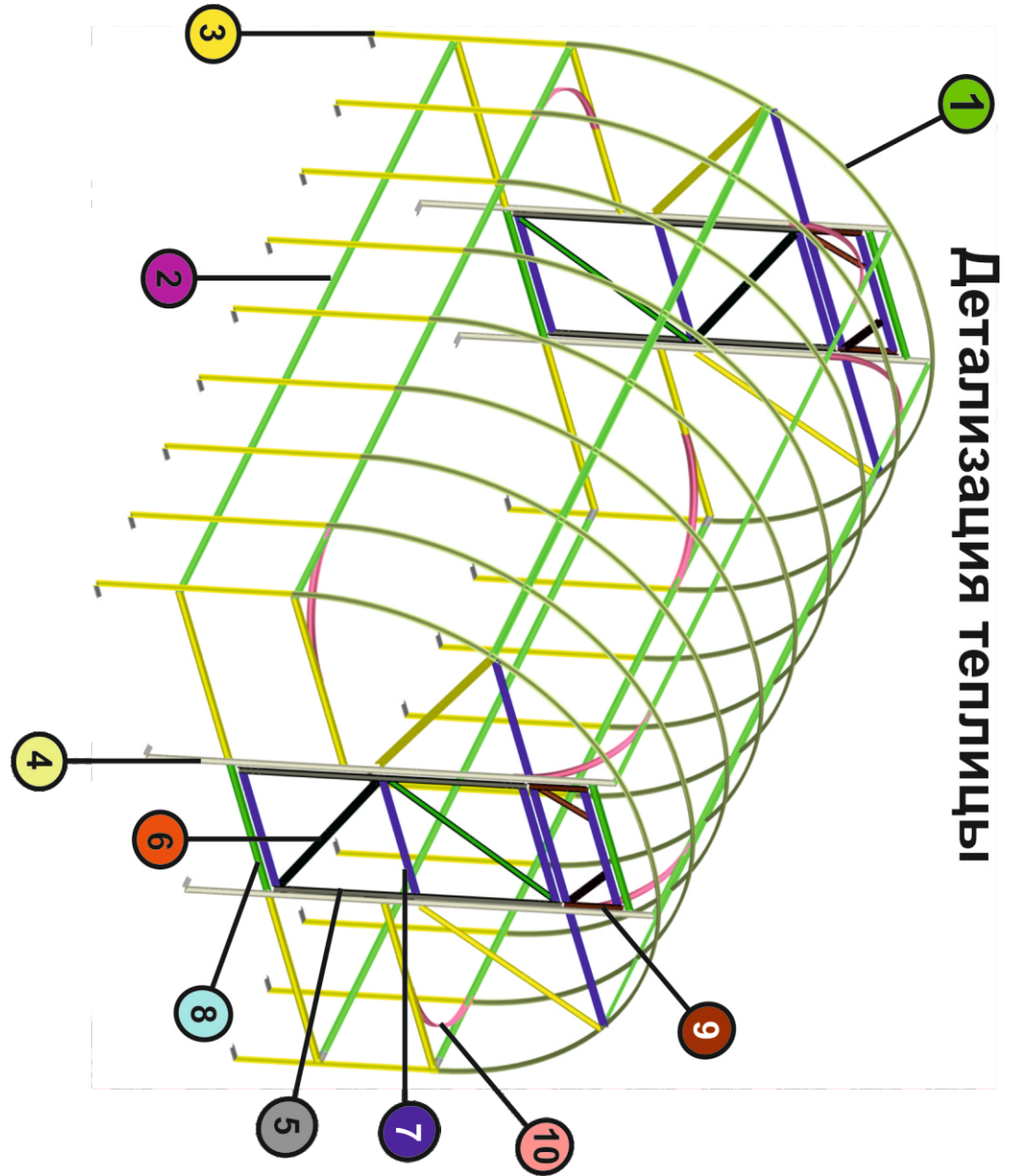
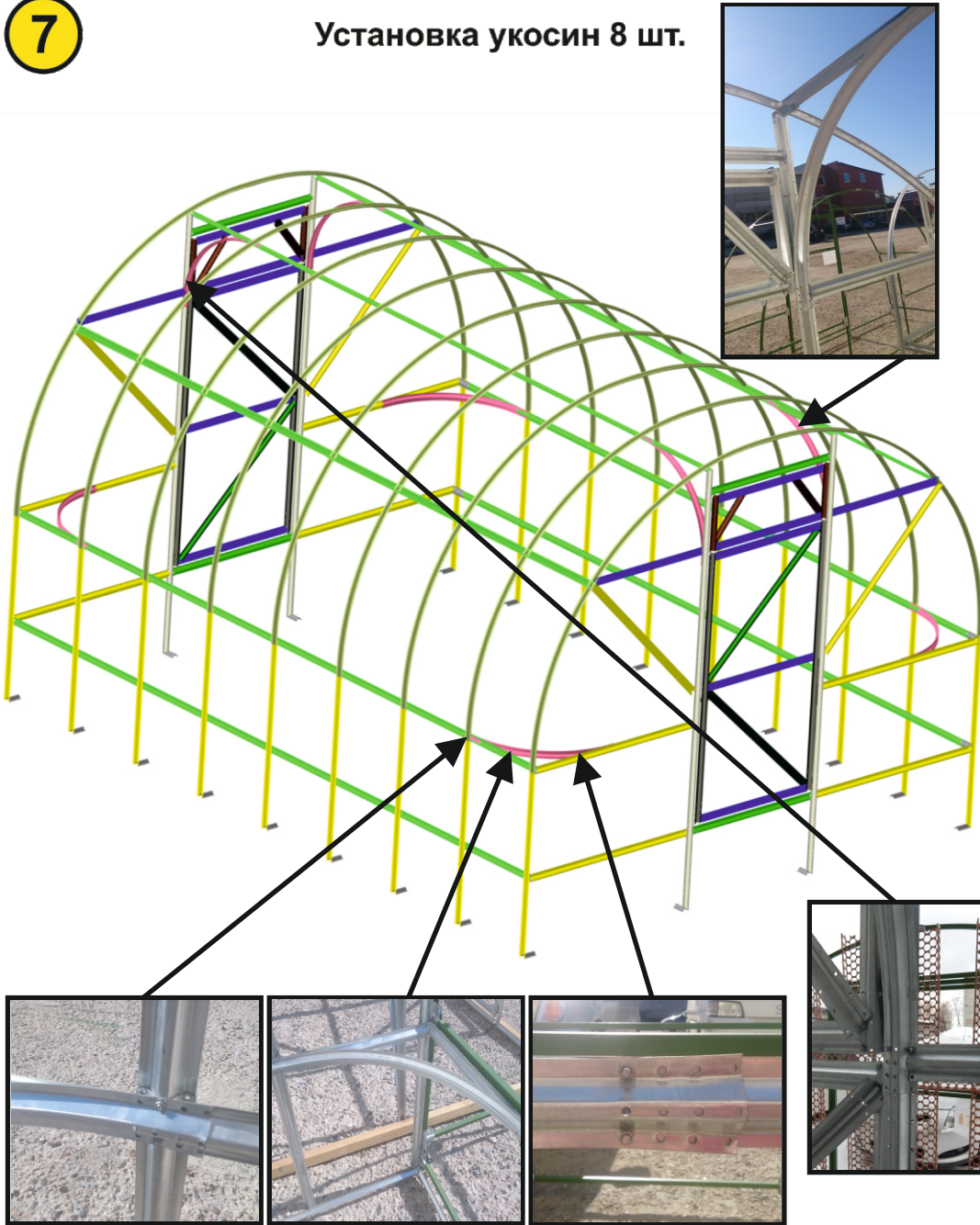
6

Сборка фасада

Теперь крайние дуги прикрутить к двум верхним стрингерам одновременно с деталью №4. Далее смотрим порядок сборки по схеме фасада на развороте.

7

Установка укосин 8 шт.



Детализация теплицы